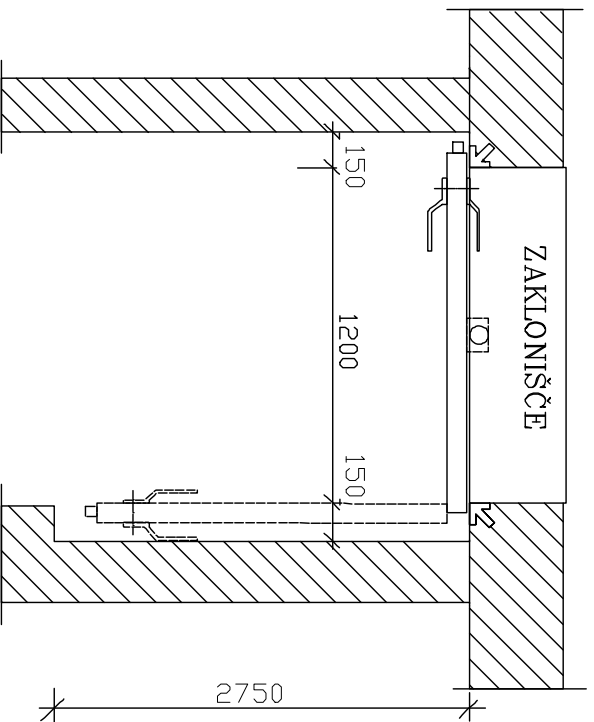
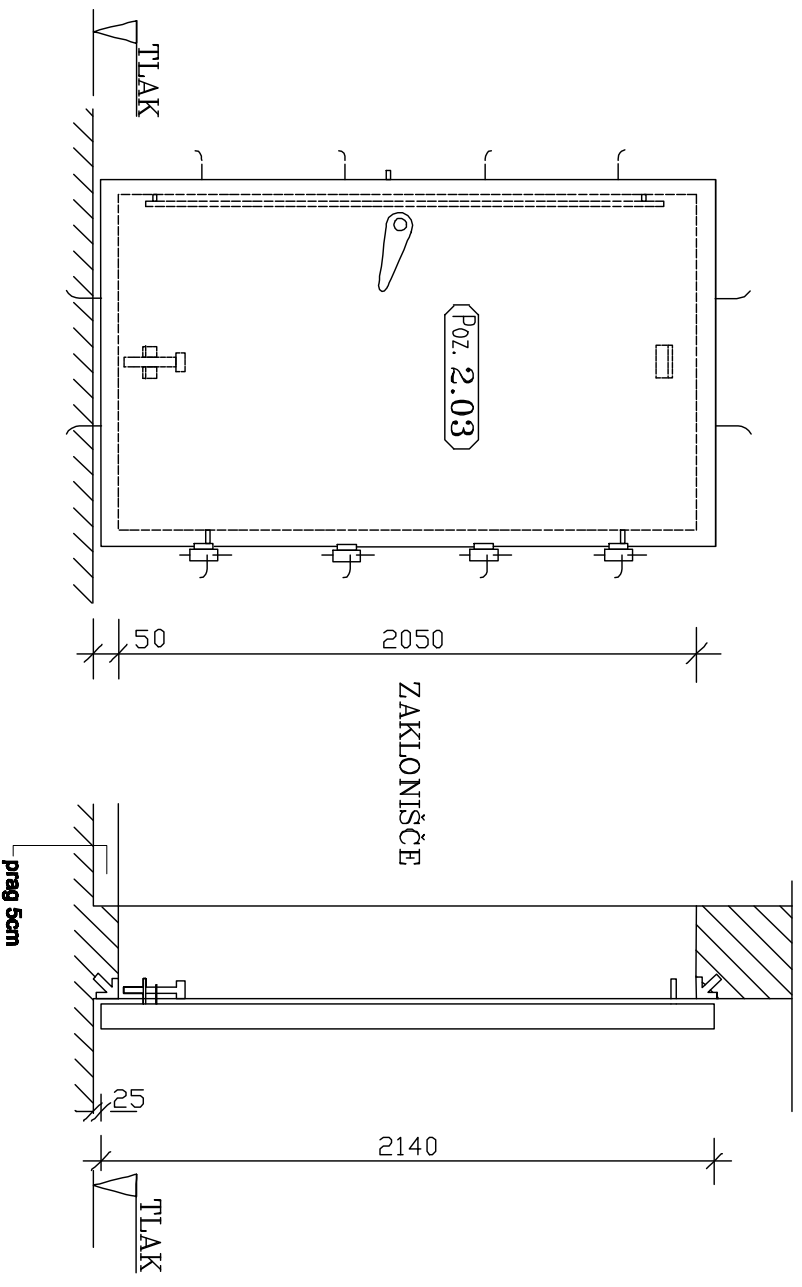


KOVINSKA, PLINOTESNA IN POŽARNA
VRATA (EI-90) ZA NADTLAK 10 kPa
svetla mera: 1200/2050 mm
oznaka : GT-90 II 1200/2050



- UPORABNA LEVO ALI DESNO
- OPAŽNA VGRADNJA
- KOT ODPIRANJA : 100%
- TESNILO PRI PLESKANJU
- DEMONTIRATI
- VRATNO KRILLO IN OKVIR
- POCINKANA
- PRAGOVI SO DOKONČNO
- DEFINIRANI PRI VGRADNJI
- MERE: V MILIMETRIH
- SLIKA NI V MERILU !
- VRATA SO PRIKAZANA
- SHEMATSKO!

kote v mm!

BURELO LOVŠIN, Ašiš	objekt:	vrsto študija, avtor izvajalca	mesec:
			/
			datum:
projekt številka SS/2010 - Ašiš	iz. načrt	07-01/2011	junij 2011
			list št.: 01